

LISBOA

素材：アクリル 100%
生地幅：140cm メーター単価：¥14,000(税抜)



Cat. C

01

(R8135)



【お手入れ方法】

洗濯 ○ (プレウォッシュされた生地、液温は30℃を限度とし、洗濯機で弱い洗濯が可能)

洗濯機の乾燥機 ×

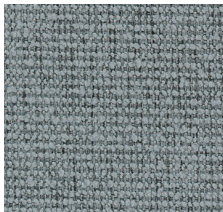
ブリーチ ○

アイロン ○ (低温/底面温度110℃を限度としてのアイロン仕上げが可能)

クリーニング ○ (パークロロエチレン及び石油素溶材による弱いドライクリーニング可能)

耐日光性 7/8 (1~8 4~の生地は耐日光性有り)

素材：ポリエステル 100%
生地幅：140cm メーター単価：¥14,000(税抜)



Cat. C

02

(O9389)



【お手入れ方法】

洗濯 ○ (プレウォッシュされた生地、液温は30℃を限度とし、洗濯機で洗濯が可能)

洗濯機の乾燥機 ×

ブリーチ ×

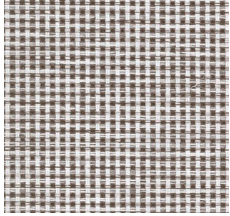
アイロン ○ (低温/底面温度110℃を限度としてのアイロン仕上げが可能)

クリーニング ○ (パークロロエチレン及び石油素溶材によるドライクリーニング可能)

耐日光性 7 (1~8 4~の生地は耐日光性有り)

LISBOA

素材：ポリエステル 100%
生地幅：140cm メーター単価：¥14,000(税抜)



Cat. C

03

(R8135)



【お手入れ方法】

洗濯 ○ (プレウォッシュされた生地、液温は30℃を限度とし、洗濯機で洗濯が可能)

洗濯機の乾燥機 ×

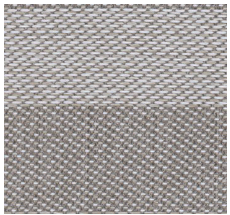
ブリーチ ×

アイロン ○ (低温/底面温度110℃を限度としてのアイロン仕上げが可能)

クリーニング ○ (パークロロエチレン及び石油素溶材によるドライクリーニング可能)

耐日光性 7 (1~8 4~の生地は耐日光性有り)

素材：ポリプロピレン 84%/ポリエステル 16%
生地幅：140cm メーター単価：¥14,000(税抜)



Cat. C

04

(O9389)



【お手入れ方法】

洗濯 ○ (プレウォッシュされた生地、液温は40℃を限度とし、洗濯機で洗濯が可能)

洗濯機の乾燥機 ×

ブリーチ ×

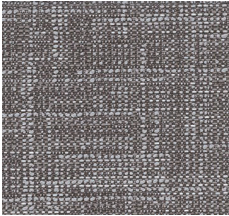
アイロン ○ (低温/底面温度110℃を限度としてのアイロン仕上げが可能)

クリーニング ×

耐日光性 7/8 (1~8 4~の生地は耐日光性有り)

LISBOA

素材：ポリエステル 53%/ポリプロピレン 47%
生地幅：140cm メーター単価：¥14,000(税抜)



Cat. C

05
(R9969)



【お手入れ方法】

洗濯 ○ (プレウォッシュされた生地、液温は40℃を限度とし、洗濯機で洗濯が可能)

洗濯機の乾燥機 ×

ブリーチ ×

アイロン ○ (低温/底面温度110℃を限度としてのアイロン仕上げが可能)

クリーニング ×

耐日光性 7/8 (1~8 4~の生地は耐日光性有り)

素材：アクリル 100%
生地幅：140cm メーター単価：¥14,000(税抜)



Cat. C

06
(R1700)



【お手入れ方法】

洗濯 ○ (プレウォッシュされた生地、液温は30℃を限度とし、洗濯機で非常に弱い洗濯が可能)

洗濯機の乾燥機 ×

ブリーチ ×

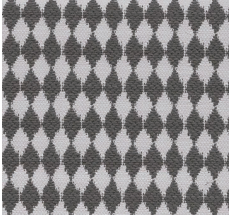
アイロン ○ (低温/底面温度110℃を限度としてのアイロン仕上げが可能)

クリーニング ○ (パークロロエチレン及び石油系溶材による弱いドライクリーニング可能)

耐日光性 7/8 (1~8 4~の生地は耐日光性有り)

LISBOA

素材：ポリプロピレン 100%
生地幅：140cm メーター単価：¥14,000(税抜)



Cat. C

07
(R9969)



【お手入れ方法】

洗濯 ○ (プレウォッシュされた生地、液温は40℃を限度とし、洗濯機で洗濯が可能)

洗濯機の乾燥機 ○

ブリーチ ×

アイロン ×

クリーニング ×

耐日光性 7 (1~8 4~の生地は耐日光性有り)