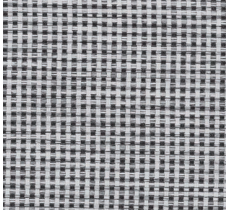


## BERLIN

素材：ポリエステル 100%  
生地幅：140cm



Cat. C

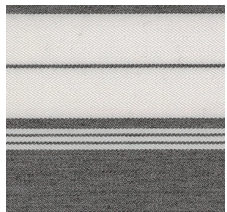
01  
(R1700)



### 【お手入れ方法】

- 洗濯 ○ (プレウォッシュされた生地、液温は30℃を限度とし、洗濯機で洗濯が可能)  
洗濯機の乾燥機 ×  
ブリーチ ×  
アイロン ○ (低温/底面温度110℃を限度としてのアイロン仕上げが可能)  
クリーニング ○ (パークロロエチレン及び石油素溶材によるドライクリーニング可能)  
耐日光性 7 (1~8 4~の生地は耐日光性有り)

素材：アクリル 100%  
生地幅：140cm



Cat. C

02  
(R1700)

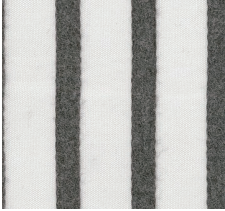


### 【お手入れ方法】

- 洗濯 ○ (プレウォッシュされた生地、液温は30℃を限度とし、洗濯機で洗濯が可能)  
洗濯機の乾燥機 ×  
ブリーチ ×  
アイロン ×  
クリーニング ×  
耐日光性 8 (1~8 4~の生地は耐日光性有り)

## BERLIN

素材：アクリル 100%  
生地幅：140cm



Cat. C

03

(R1700)



### 【お手入れ方法】

洗濯 ○ (プレウォッシュされた生地、液温は30℃を限度とし、洗濯機で洗濯が可能)

洗濯機の乾燥機 ×

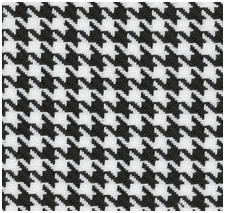
ブリーチ ×

アイロン ×

クリーニング ×

耐日光性 8 (1~8 4~の生地は耐日光性有り)

素材：ポリプロピレン 100%  
生地幅：140cm



Cat. C

04

(R1700)



### 【お手入れ方法】

洗濯 ○ (プレウォッシュされた生地、液温は30℃を限度とし、洗濯機で洗濯が可能)

洗濯機の乾燥機 ×

ブリーチ ×

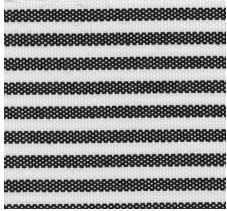
アイロン ×

クリーニング ×

耐日光性 7 (1~8 4~の生地は耐日光性有り)

## BERLIN

素材：ポリプロピレン 100%  
生地幅：140cm



Cat. C

05  
(R1700)



### 【お手入れ方法】

洗濯 ○ (プレウォッシュされた生地、液温は30℃を限度とし、洗濯機で洗濯が可能)

洗濯機の乾燥機 ×

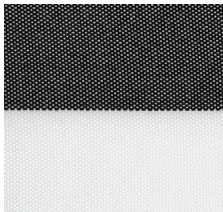
ブリーチ ×

アイロン ×

クリーニング ×

耐日光性 7 (1~8 4~の生地は耐日光性有り)

素材：ポリプロピレン 100%  
生地幅：140cm



Cat. C

06  
(R1700)



### 【お手入れ方法】

洗濯 ○ (プレウォッシュされた生地、液温は30℃を限度とし、洗濯機で洗濯が可能)

洗濯機の乾燥機 ×

ブリーチ ×

アイロン ×

クリーニング ×

耐日光性 7 (1~8 4~の生地は耐日光性有り)