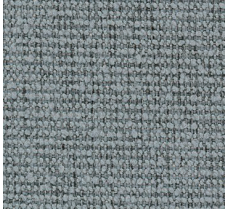


LISBOA |

素材：ポリエステル 100%
生地幅：140cm



Cat. C

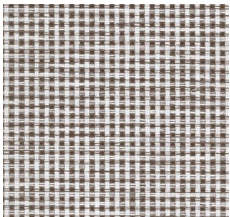
02
(O9389)



【お手入れ方法】

- 洗濯 ○ (プレウォッシュされた生地、液温は30℃を限度とし、洗濯機で洗濯が可能)
洗濯機の乾燥機 ×
ブリーチ ×
アイロン ○ (低温 / 底面温度110℃を限度としてのアイロン仕上げが可能)
クリーニング ○ (パークロロエチレン及び石油素溶材によるドライクリーニング可能)
耐日光性 7 (1~8 4~の生地は耐日光性有り)

素材：ポリエステル 100%
生地幅：140cm



Cat. C

03
(R8135)

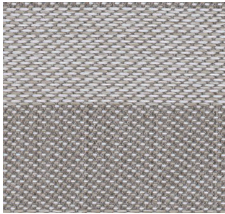


【お手入れ方法】

- 洗濯 ○ (プレウォッシュされた生地、液温は30℃を限度とし、洗濯機で洗濯が可能)
洗濯機の乾燥機 ×
ブリーチ ×
アイロン ○ (低温 / 底面温度110℃を限度としてのアイロン仕上げが可能)
クリーニング ○ (パークロロエチレン及び石油素溶材によるドライクリーニング可能)
耐日光性 7 (1~8 4~の生地は耐日光性有り)

LISBOA |

素材：ポリプロピレン 84%/ポリエステル 16%
生地幅：140cm



Cat. C

04

(O9389)



【お手入れ方法】

洗濯 ○ (プレウォッシュされた生地、液温は40℃を限度とし、洗濯機で洗濯が可能)

洗濯機の乾燥機 ×

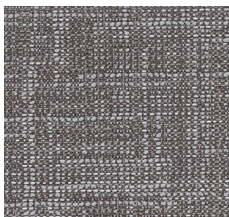
ブリーチ ×

アイロン ○ (低温 / 底面温度110℃を限度としてのアイロン仕上げが可能)

クリーニング ×

耐日光性 7/8 (1~8 4~の生地は耐日光性有り)

素材：ポリエステル 53%/ポリプロピレン 47%
生地幅：140cm



Cat. C

05

(R9969)



【お手入れ方法】

洗濯 ○ (プレウォッシュされた生地、液温は40℃を限度とし、洗濯機で洗濯が可能)

洗濯機の乾燥機 ×

ブリーチ ×

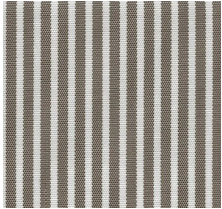
アイロン ○ (低温 / 底面温度110℃を限度としてのアイロン仕上げが可能)

クリーニング ×

耐日光性 7/8 (1~8 4~の生地は耐日光性有り)

LISBOA |

素材：アクリル 100%
生地幅：140cm



Cat. C

06

(R1700)



【お手入れ方法】

洗濯 ○ (プレウォッシュされた生地、液温は30℃を限度とし、洗濯機で非常に弱い洗濯が可能)

洗濯機の乾燥機 ×

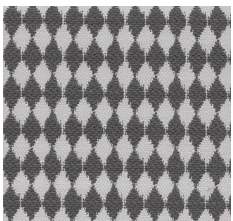
ブリーチ ×

アイロン ○ (低温/底面温度110℃を限度としてのアイロン仕上げが可能)

クリーニング ○ (パークロロエチレン及び石油素溶材による弱いドライクリーニング可能)

耐日光性 7/8 (1~8 4~の生地は耐日光性有り)

素材：ポリプロピレン 100%
生地幅：140cm



Cat. C

07

(R9969)



【お手入れ方法】

洗濯 ○ (プレウォッシュされた生地、液温は40℃を限度とし、洗濯機で洗濯が可能)

洗濯機の乾燥機 ○

ブリーチ ×

アイロン ×

クリーニング ×

耐日光性 7 (1~8 4~の生地は耐日光性有り)