

## TRAMA

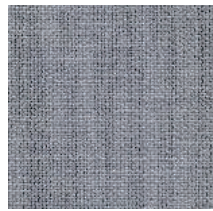
素材：ビスコース 42%/ コットン 38%/ アクリル 14%/ ポリエステル 6%  
生地幅：140cm



Cat. C  
Ginepro  
(6525 GRAFITE)



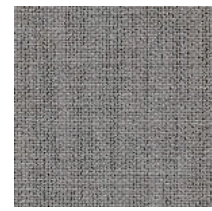
Cat. C  
Aneto  
(6475 ANTRACITE)



Cat. C  
Anice  
(6475 ANTRACITE)



Cat. C  
Vaniglia  
(1050 PANNA)



Cat. C  
Cumino  
(6375 PERLA)



Cat. C  
Cannella  
(6300 TABACCO)



### 【お手入れ方法】

洗濯 ×

ブリーチ ×

アイロン ○ (低温 / 底面温度110°Cを限度としてのアイロン仕上げが可能)

ドライクリーニング ○ (パークロロエチレン及び石油素溶材による弱いドライクリーニング可能)

洗濯機の乾燥 ×

耐日光性 5 (1~8 4~の生地は耐日光性有り)

